

クロスと照明  
Wallcoverings  
and Illumination

---



Contents

1-3	1. 光の色－色温度とクロス	
4-5	2. クロスと光の反射	
6-11	3. 照明器具別 柄の見え方	<small>ノイエローヴ</small> <b>neue rove</b> vol.5 (抜粋)
12-15	4. 照明器具別 柄の見え方	<small>アライバル</small> <b>A R R I V A L</b> (抜粋)

\* 印刷物と実物のクロスとは、若干色味や形状が異なって見えることがあります。



# 1. 光の色－色温度とクロス



単位：K（ケルビン） 温涼感

20000K

涼

12000K  
青い空

5500K  
日中太陽光

5200K  
蛍光灯

2700K  
白熱電球

1800K  
ろうそくの炎

温

## 太陽や照明で色が変わる

私たちの生活空間には太陽光から人工光まで様々な種類の光があり、光源の種類によって物体の色が異なることはよく経験します。太陽光は緯度・季節・天気・時刻により光の強さ・光の色が変動するので、一定ではありません。人工光でも青味がかかったもの、黄味がかかったものなど様々な光色があります。

室内におけるクロスも光の影響を受け、クロスの色や印象が大きく変わります。思い通りの空間を作るには、壁の周囲の状況・光の種類や量など、様々な条件を考える必要があります。

## 光の色－色温度

色温度は光の色を表現する方法のひとつでK（ケルビン）で表されます。白熱電球のような赤味を帯びた電球色の光は「色温度が低い」、蛍光灯ランプのような青白味を帯びた昼光色の光は「色温度が高い」と表現されます。

色温度の高低は温涼感（温かい－涼しいといった感覚）に影響し、空間の雰囲気左右します。

# 色温度別 クロスの見え方

照明の色温度を変えてクロスを撮影しました。同じクロスでも異なる色温度で照らすと、色の見え方・印象が変わります。  
特に「高明度のクロス・寒色系のクロス・無彩色系のクロス」は電球色・温白色の照明下で色温度の影響を受けやすくなります。

色温度 (K)

2700K(電球色)

3500K(温白色)

5000K(昼白色)



NR-8055

素材：繊維系壁紙

(パルプ・レーヨン・ポリエステル)

グレー色 (無彩色系のクロス)

ダウンライト (散光)

AD 44998 L



白熱球 60W 相当

調光調色

2700K ~ 5000K

散光

LED  
一体型



NR-8055 (2700K)



NR-8055 (3500K)



NR-8055 (5000K)



色温度 (K)

2700K(電球色) 3500K(温白色) 5000K(昼白色)



ARV-502

素材：無機質系壁紙（寒水石）

水色（寒色系のクロス）

ダウンライト（散光）

AD 44998 L



白熱球 60W 相当

調光調色

2700K ~ 5000K

散光

LED  
一体型



ARV-502 (2700K)



ARV-502 (3500K)



ARV-502 (5000K)

## 2. クロスと光の反射



私たちの身の周りには様々な素材があり、その表面を見ると、色や明るさだけでなく、艶やきらめきといった光沢感、やわらかさ・硬さなどの質感も感じ取れます。

光が物体に当たると、その一部は物体の表面で吸収・透過され、残りが反射するという現象が起こっています。



クロスでも同じ現象が起こり、素材の特性【材質や表面形状・色】により、同じ光の下でも素材ごとに表情を変えます。





# 素材別 クロスの見え方

ダウンライトの下で3種類のクロスを撮影しました。

同じ照明下でも素材の特性【材質や表面形状・色】により、見え方が異なります。

2700K(電球色)

ダウンライト (中角)

AD 42685 L



白熱球 60W 相当

電球色

2700K

中角

LED  
一体型



光が反射するクロス

NR-8001 (2700K)

表面主素材：パルプ

パール加工の白い紙糸は、光沢感が強く  
反射率が高い為、壁面が明るく見えます。

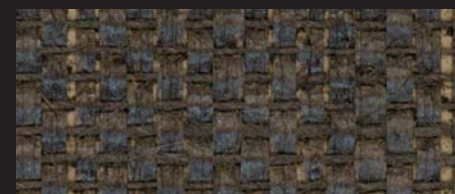


光が溶け込むクロス

NR-8160 (2700K)

表面主素材：パルプ・麻

茶色い紙糸・麻糸は反射率が低く、光を吸収  
します。柔らかな表情で光ります。



光が伸びるクロス

NR-8406 (2700K)

表面主素材：パルプ・レーヨン・ポリエステル

金銀糸が光を反射し強く輝きます。  
光が縦に伸びます。



### 3. 照明器具別 柄の見え方 ノイエローヴ **neue rove vol.5** (抜粋)

色温度 (K)



NR-8001  
表面主素材：パール  
白色

ダウンライト (中角)

AD 42685 L



白熱球 60W 相当

電球色

2700K

中角

LED  
一体型

AD 42716 L



白熱球 60W 相当

昼白色

5000K

中角

LED  
一体型

ダウンライト (散光)

AD 44998 L



白熱球 60W 相当

調光調色

2700K ~ 5000K

散光

LED  
一体型

間接照明 (広角)

AL 45862 L



調光調色

2700K ~ 5000K

広角

LED  
一体型

2700K(電球色)

3500K(温白色)

5000K(昼白色)



＼明るさと華やかさ／  
パールの効果で光沢感が際立ち、全体的に明るい印象になります。  
白色（高光度）のクロスは色温度による違いが顕著に表れます。



色温度 (K)



NR-8055

表面主素材：パルプ

・レーヨン・ポリエステル  
グレー色

＼キラキラと輝く／

ダウンライトの下では  
ラメ糸が虹色に輝きます。  
グレー色（無彩色系）の  
クロスは色温度による  
違いが顕著に表れます。

ダウンライト（中角）

AD 42685 L



白熱球 60W 相当

電球色

2700K

中角

LED  
一体型

AD 42716 L



白熱球 60W 相当

昼白色

5000K

中角

LED  
一体型

ダウンライト（散光）

AD 44998 L



白熱球 60W 相当

調光調色

2700K ~ 5000K

散光

LED  
一体型

間接照明（広角）

AL 45862 L



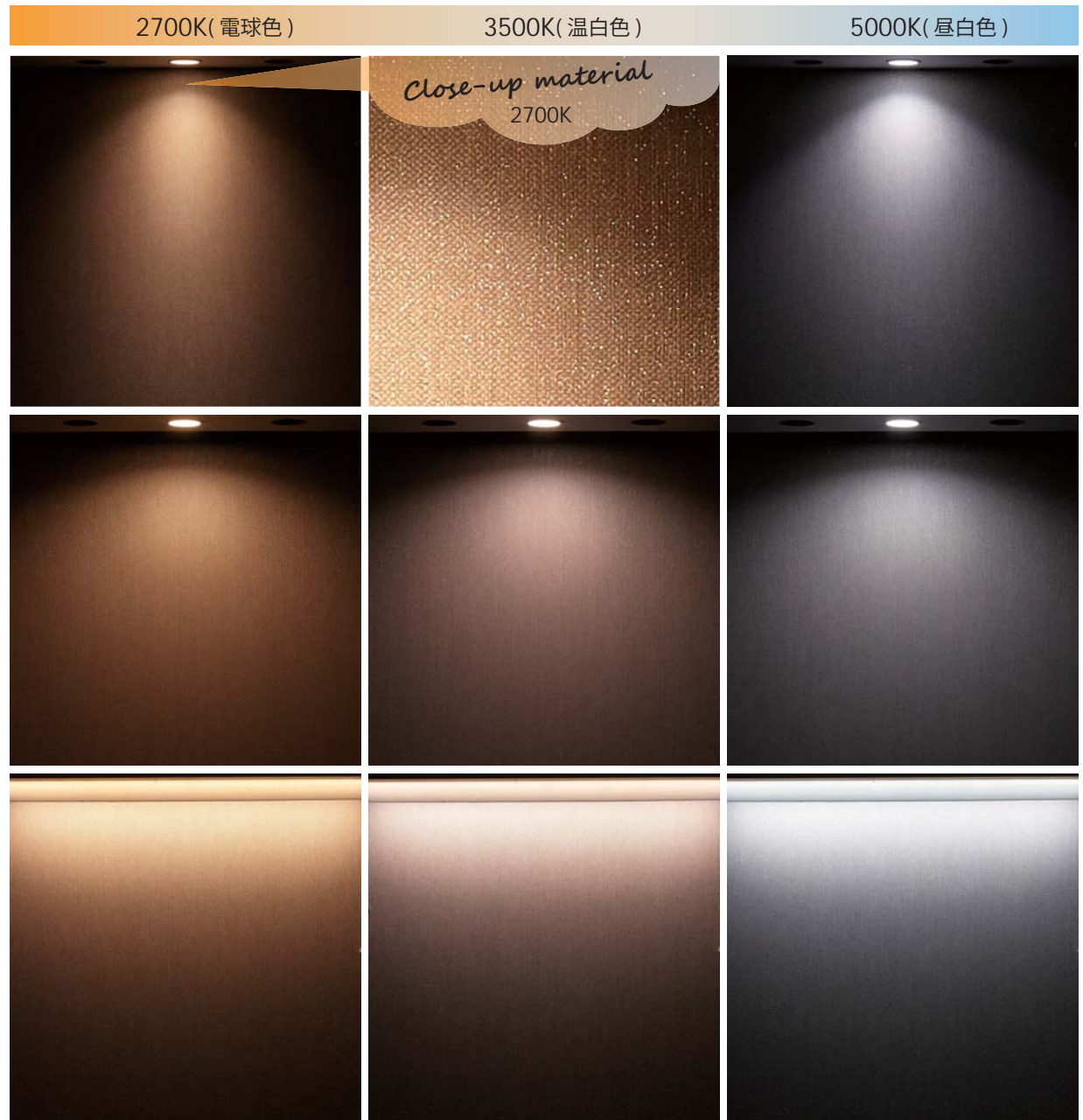
白熱球 60W 相当

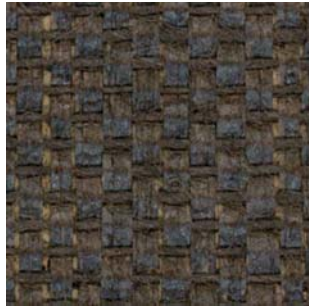
調光調色

2700K ~ 5000K

広角

LED  
一体型





NR-8160  
表面主素材：パルプ・麻  
茶色

## ダウンライト (中角)

AD 42685 L



白熱球 60W 相当

電球色

2700K

中角

LED  
一体型

AD 42716 L



白熱球 60W 相当

昼白色

5000K

中角

LED  
一体型

## ダウンライト (散光)

AD 44998 L



白熱球 60W 相当

調光調色

2700K ~ 5000K

散光

LED  
一体型

## 間接照明 (広角)

AL 45862 L



調光調色

2700K ~ 5000K

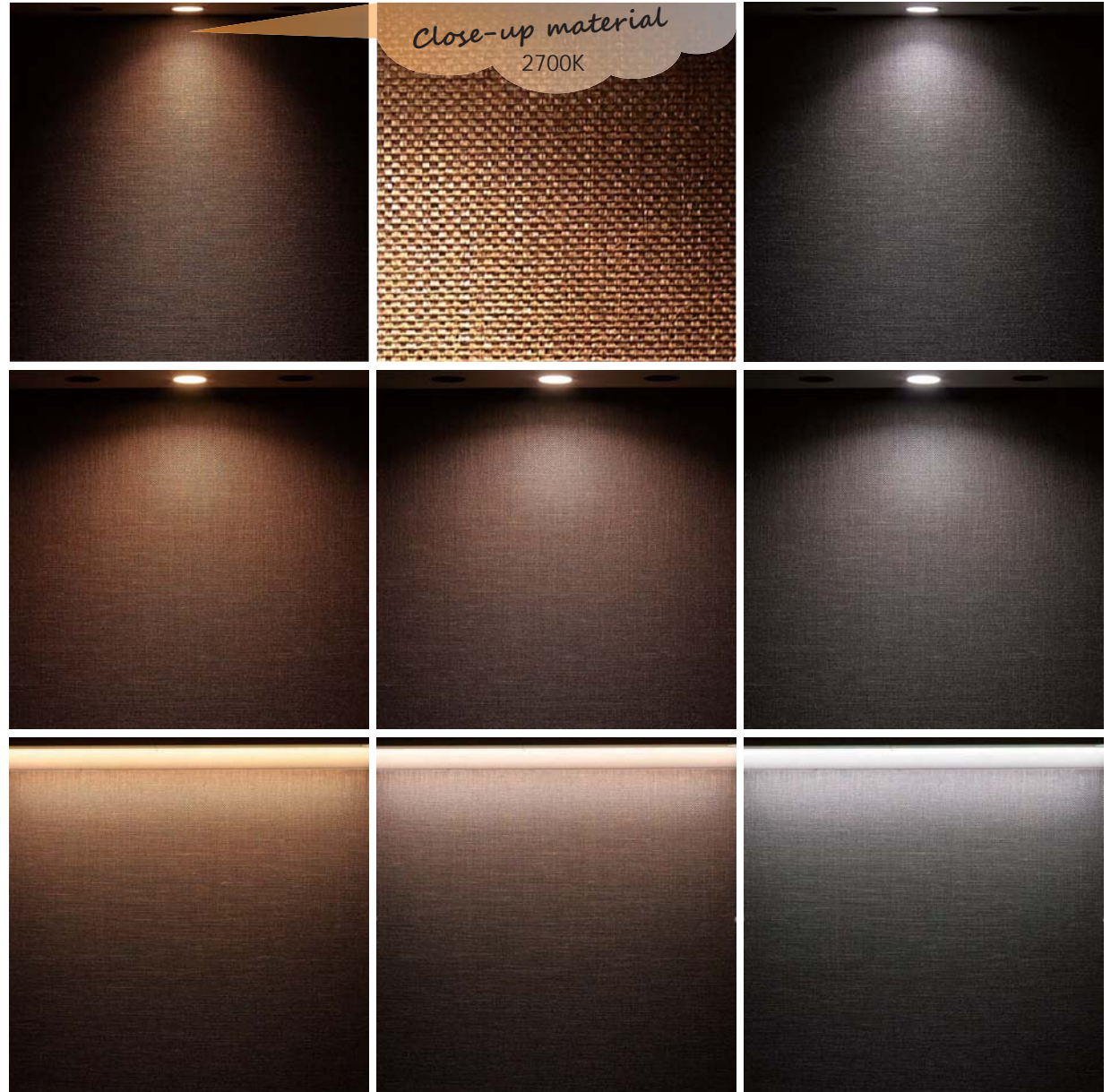
広角

LED  
一体型

2700K(電球色)

3500K(温白色)

5000K(昼白色)

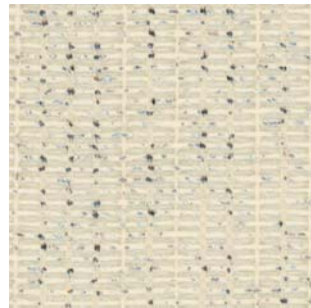


＼ 落ち着き安らぐ ＼

中角のダウンライトでは  
素材感が際立ち、散光の  
ダウンライト・間接照明  
では柔らかさが増します。  
昼白色の下では、クロス  
の色が黒味に見えます。



色温度 (K)



NR-8351  
表面主素材：レーヨン  
・キュプラ  
白色

＼箱のまたたき／

控えめな光沢感。  
箱がさりげなく光ります。  
白色（高明度）のクロスは、  
色温度による違いが顕著に  
表れます。

ダウンライト（中角）

AD 42685 L



白熱球 60W 相当

電球色

2700K



中角

LED  
一体型

AD 42716 L



白熱球 60W 相当

昼白色

5000K



中角

LED  
一体型

ダウンライト（散光）

AD 44998 L



白熱球 60W 相当

調光調色

2700K ~ 5000K



散光

LED  
一体型

間接照明（広角）

AL 45862 L



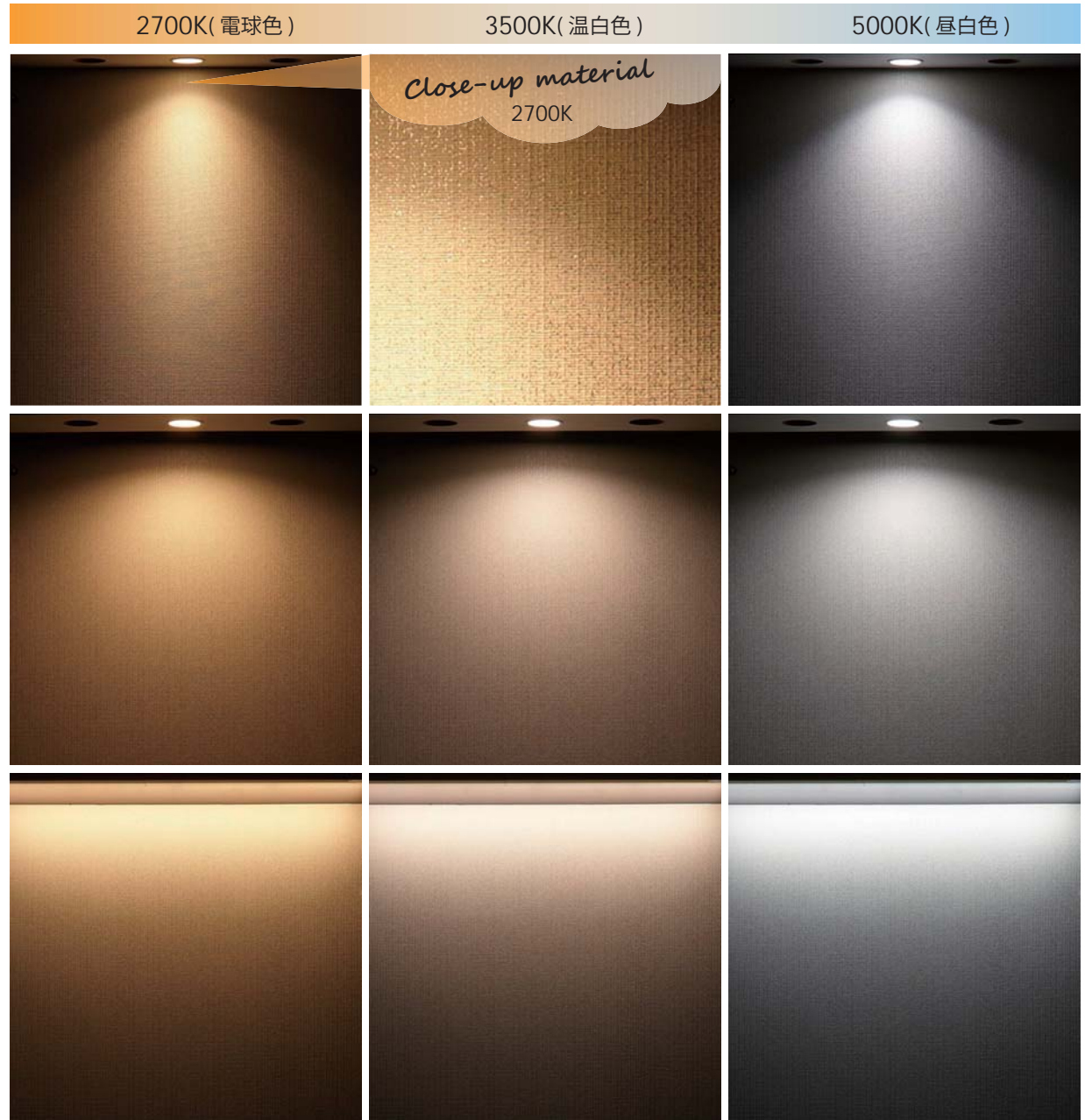
調光調色

2700K ~ 5000K



広角

LED  
一体型





NR-8406

表面主素材：パルプ

・レーヨン・ポリエステル  
グレー色

＼強い輝き／

照明下では金銀糸が輝きます。

中角のダウンライトの下では光が縦に伸びます。  
グレー色（無彩色系）のクロスは、色温度による違いが顕著に表れます。

ダウンライト（中角）

AD 42685 L



白熱球 60W 相当

電球色

2700K

中角

LED  
一体型

AD 42716 L



白熱球 60W 相当

昼白色

5000K

中角

LED  
一体型

ダウンライト（散光）

AD 44998 L



白熱球 60W 相当

調光調色

2700K ~ 5000K

散光

LED  
一体型

間接照明（広角）

AL 45862 L



白熱球 60W 相当

調光調色

2700K ~ 5000K

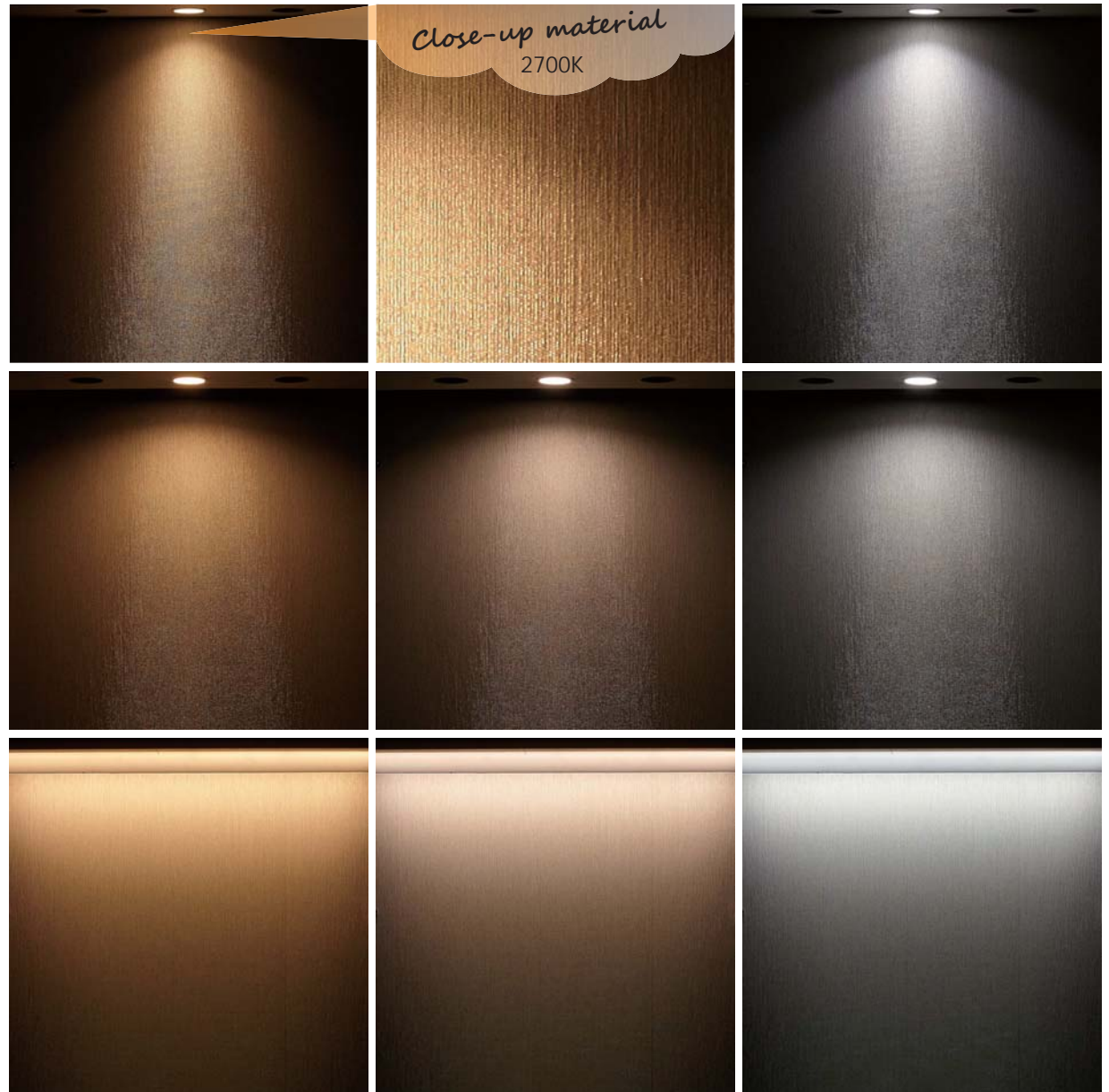
広角

LED  
一体型

2700K(電球色)

3500K(温白色)

5000K(昼白色)





色温度 (K)



NR-8455  
表面主素材：パール  
・レーヨン  
赤色

＼星のまたたき／

粒パールがきらめき、  
華やかな印象です。  
ダウンライトの下ではよく  
光ります。  
赤色のクロスは、電球色  
・温白色の下では調和が  
取れて見えます。

ダウンライト（中角）

AD 42685 L



電球色

2700K

白熱球 60W 相当

中角 LED  
一体型

AD 42716 L



昼白色

5000K

白熱球 60W 相当

中角 LED  
一体型

ダウンライト（散光）

AD 44998 L



調光調色

2700K～5000K

白熱球 60W 相当

散光 LED  
一体型

間接照明（広角）

AL 45862 L



調光調色

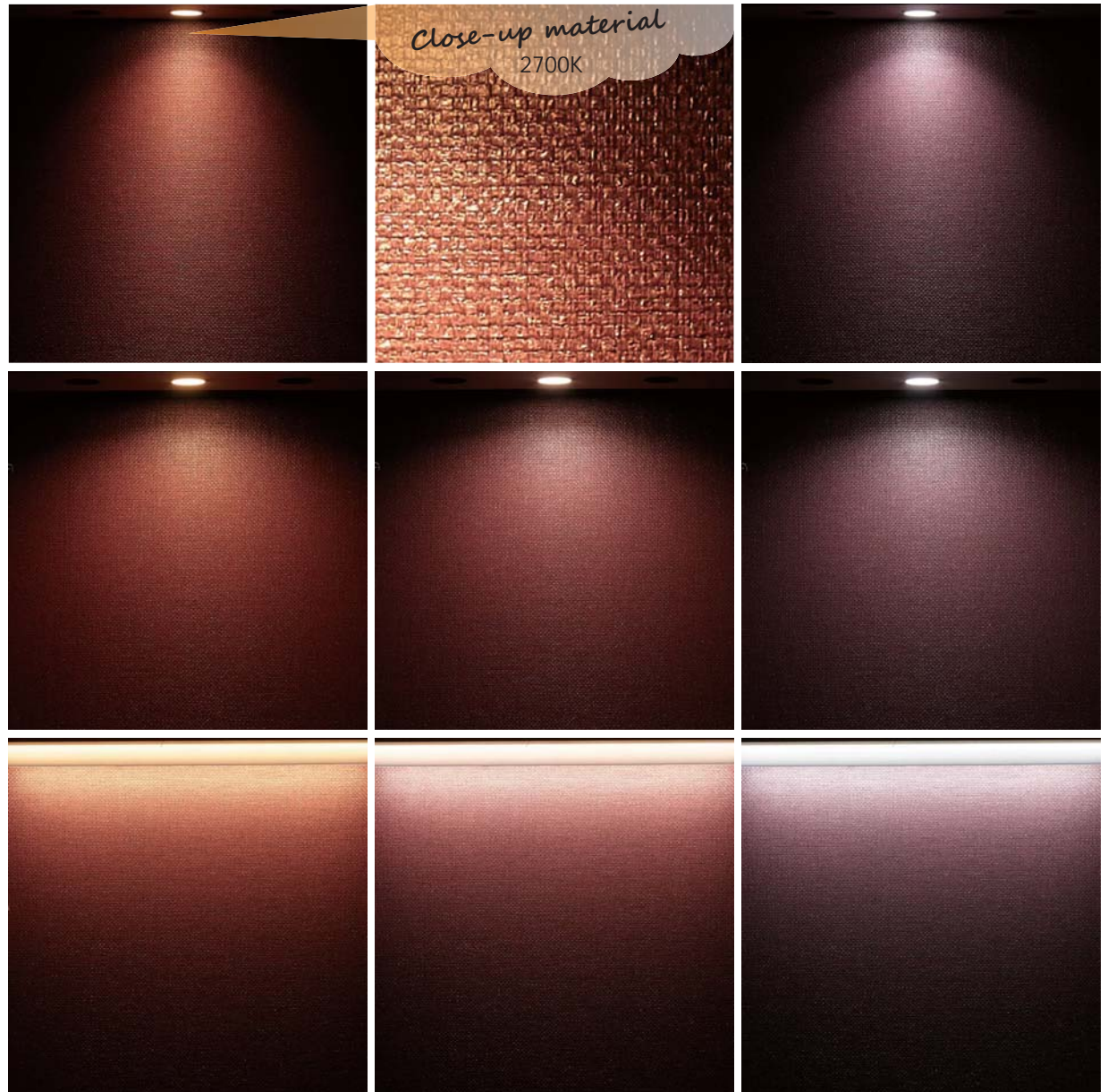
2700K～5000K

広角 LED  
一体型

2700K(電球色)

3500K(温白色)

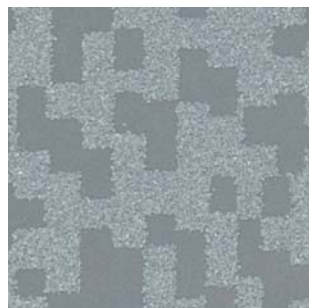
5000K(昼白色)





# 4. 照明器具別 柄の見え方 アライバル ARRIVAL (抜粋)

色温度 (K)



ARV-502  
製品仕様：寒水石  
水色

ダウンライト (中角)

AD 42685 L



白熱球 60W 相当

電球色

2700K

中角

LED  
一体型

AD 42716 L



白熱球 60W 相当

昼白色

5000K

中角

LED  
一体型

ダウンライト (散光)

AD 44998 L



白熱球 60W 相当

調光調色

2700K ~ 5000K

散光

LED  
一体型

間接照明 (広角)

AL 45862 L



調光調色

2700K ~ 5000K

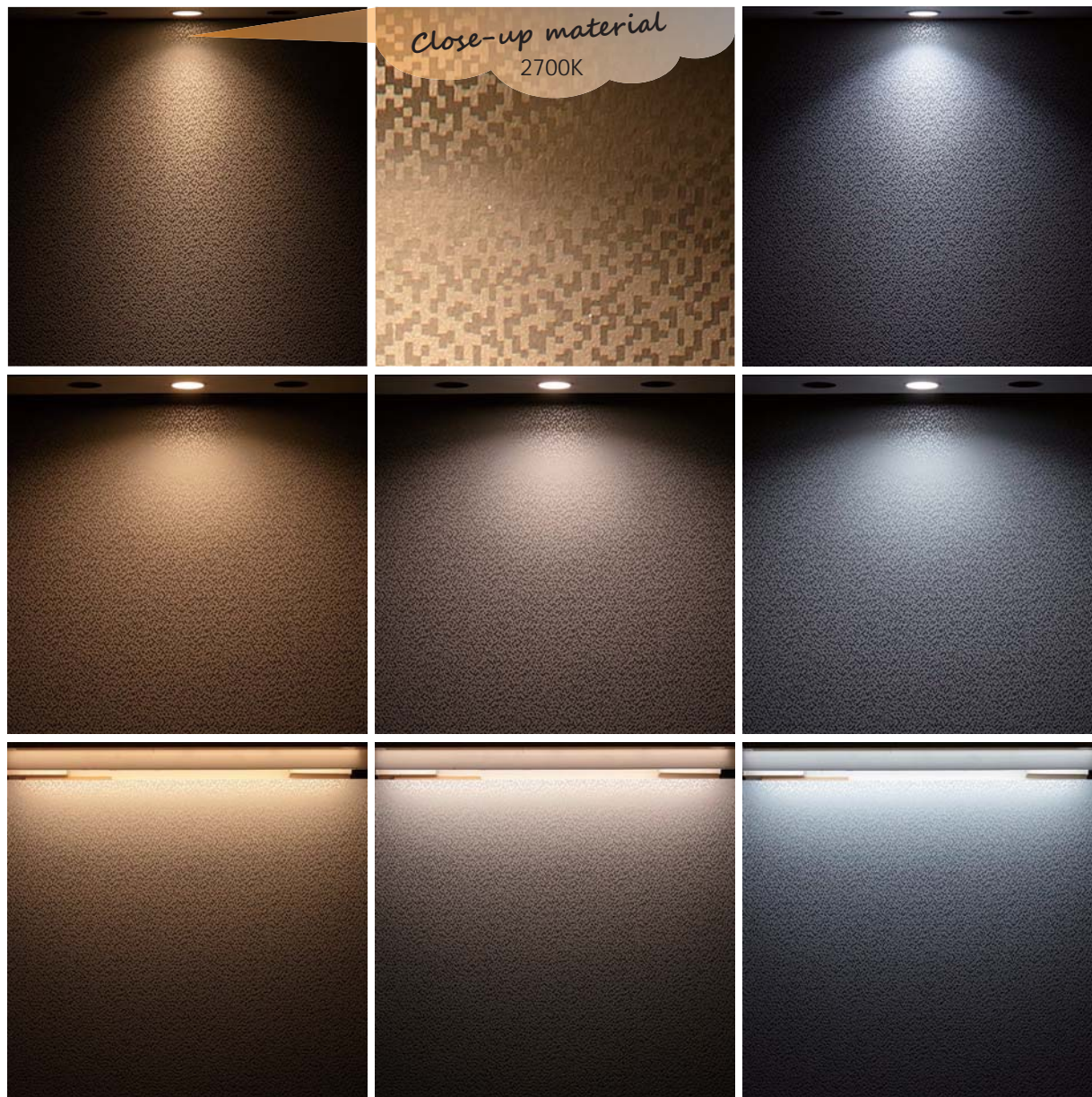
広角

LED  
一体型

2700K(電球色)

3500K(温白色)

5000K(昼白色)



＼静ひつな雰囲気／

パールのコート紙に寒水石  
で柄付けしています。

水色（寒色系）のクロスは、  
色温度による違いが顕著に  
表れます。

昼白色の下では調和が取れ  
て見えます。



色温度 (K)



ARV-515

製品仕様：ガラスビーズ  
黒色

＼小さなビーズ／

黒のプリント紙に極小の  
ガラスビーズで柄付けして  
います。

黒色（無彩色系）のクロス  
は、色温度による違いが  
顕著に表れます。

ダウンライト（中角）

AD 42685 L



白熱球 60W 相当

電球色

2700K

中角

LED  
一体型

AD 42716 L



白熱球 60W 相当

昼白色

5000K

中角

LED  
一体型

ダウンライト（散光）

AD 44998 L



白熱球 60W 相当

調光調色

2700K～5000K

散光

LED  
一体型

間接照明（広角）

AL 45862 L



白熱球 60W 相当

調光調色

2700K～5000K

広角

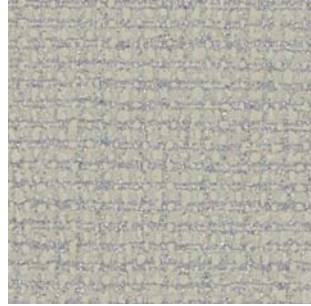
LED  
一体型

2700K(電球色)

3500K(温白色)

5000K(昼白色)





ARV-543  
製品仕様：ビニル  
薄緑色

ダウンライト (中角)

**AD 42685 L**

電球色  
2700K  
LED 一体型  
中角  
白熱球 60W 相当

**AD 42716 L**

昼白色  
5000K  
LED 一体型  
中角  
白熱球 60W 相当

ダウンライト (散光)

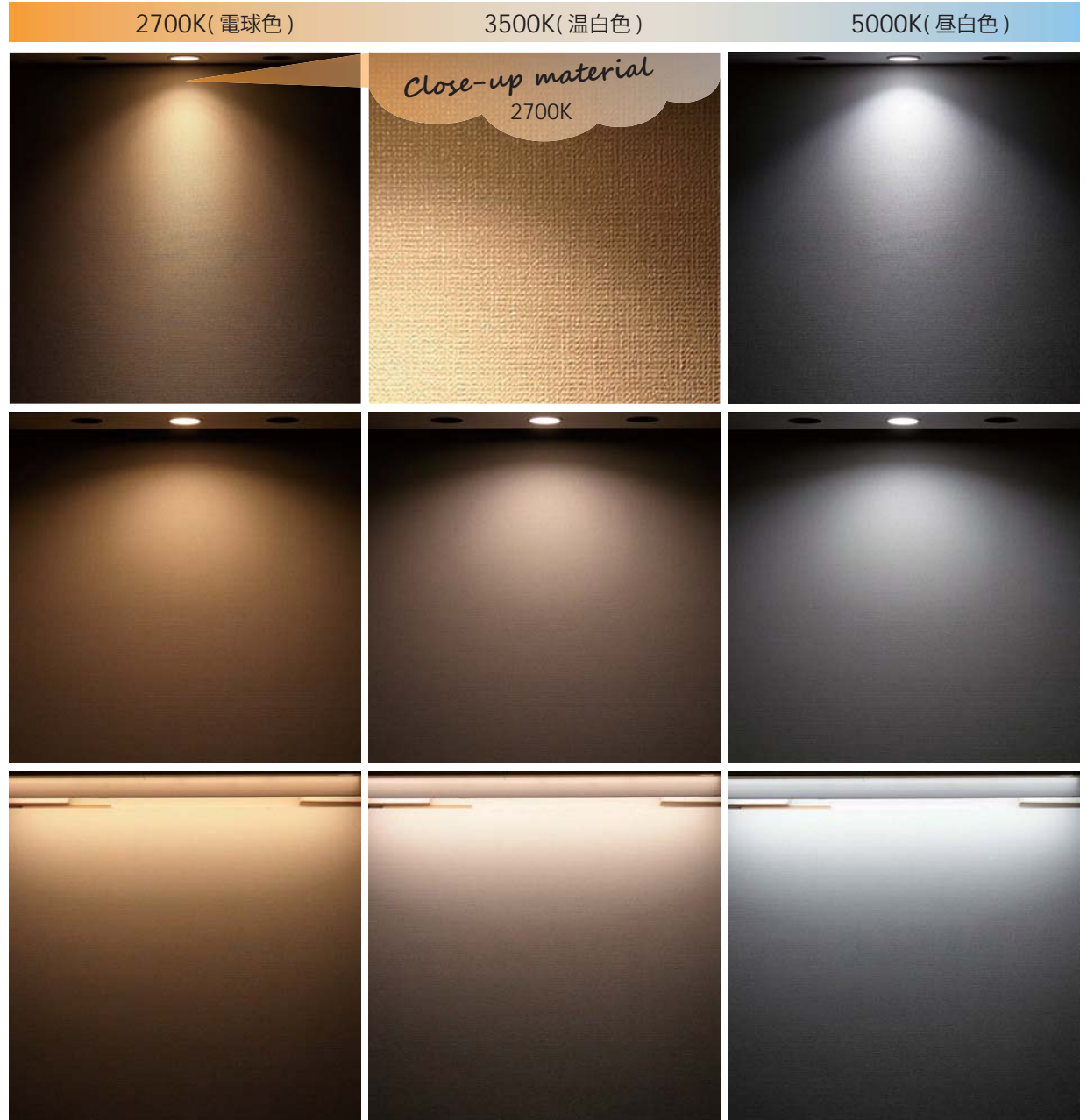
**AD 44998 L**

調光調色  
2700K ~ 5000K  
LED 一体型  
散光  
白熱球 60W 相当

間接照明 (広角)

**AL 45862 L**

調光調色  
2700K ~ 5000K  
LED 一体型  
広角



＼シルバーラメ／  
ビニルのシンプルな無地柄  
です。  
薄緑色（高明度・寒色系）  
のクロスは、色温度による  
違いが顕著に表れます。



色温度 (K)



ARV-573  
製品仕様：ビニル  
茶色

＼ゴールドパール／  
ビニルのシンプルな無地  
柄です。  
電球色の下では金茶色、  
昼白色の下では、クロスの  
色が黒味に見えます。  
温白色の下では調和が  
取れて見えます。

ダウンライト (中角)

AD 42685 L



電球色  
2700K  
中角 LED  
一体型

AD 42716 L



昼白色  
5000K  
中角 LED  
一体型

ダウンライト (散光)

AD 44998 L



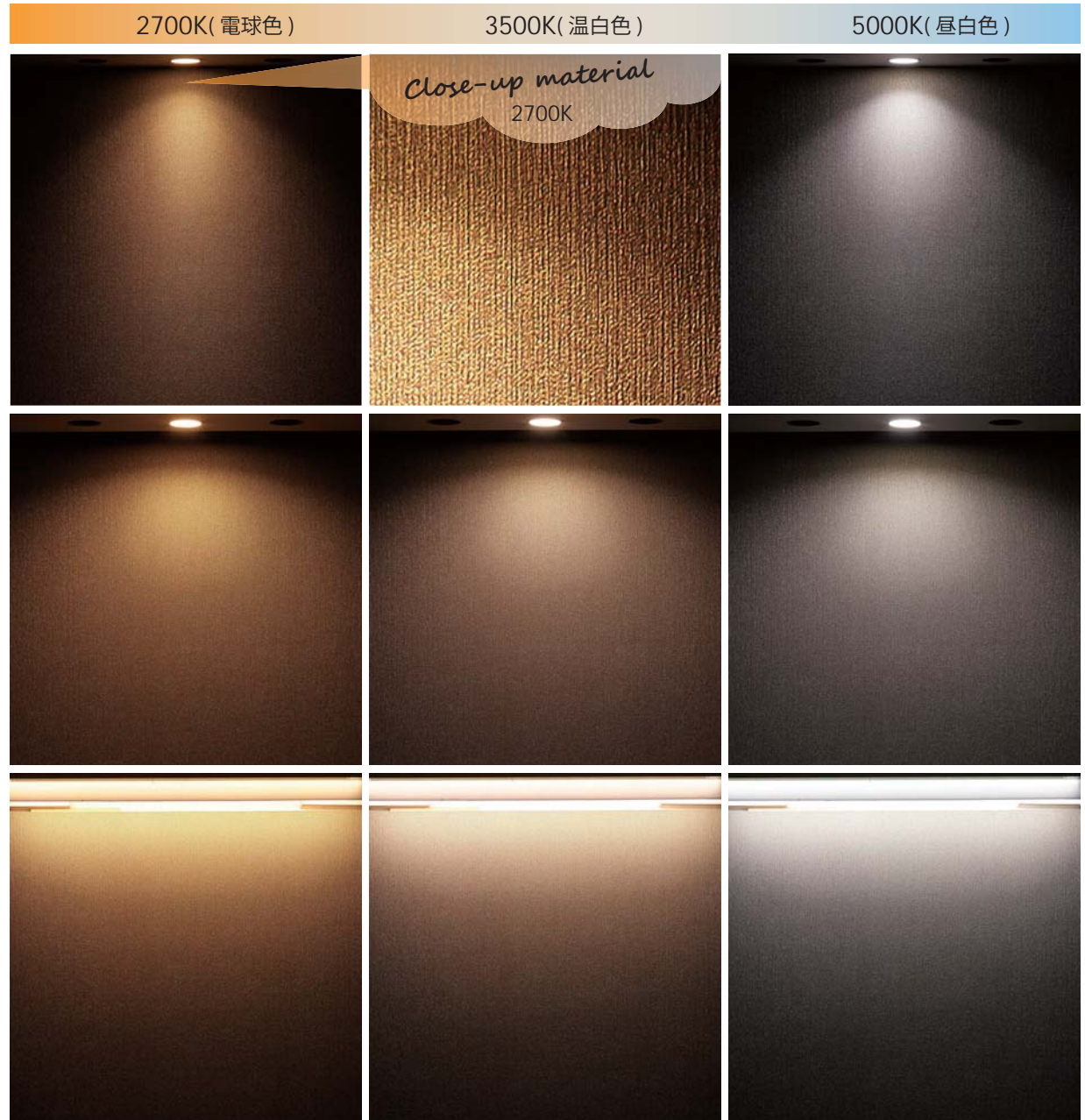
調光調色  
2700K ~ 5000K  
散光 LED  
一体型

間接照明 (広角)

AL 45862 L



調光調色  
2700K ~ 5000K  
広角 LED  
一体型



# 色温度比較 / アライバル A R R I V A L

Check it

アライバルの色温度比較を  
webで確認できます

品番：ARV-531~536 (ビニル)

照明：スポットライト (広角)

ライティング位置 (左上)

色温度 (K)

2700K

5000K



ARV-531



ARV-532



ARV-533



ARV-534



ARV-535



ARV-536



レトロ建築からモダン建築の内装に、アライバル

PR

アライバル

# A R R I V A L

WALL COVERING CONTRACT

WHITE BLACK BROWN RED GREEN BLUE

ホテル・店舗向け

■ 全点不燃認定品 壁紙見本帳

< 寒水石・ガラスビーズ・抗菌防汚フィルム加工紙・ビニル >

■ 点数：44点

▼ 特設サイト公開中

<http://www.seko.co.jp/arrival/>



ARV-511



「本物」に包まれる感動を。

ノイエローヴ

neue rove vol.5

wallcoverings

PR

ホテル・店舗向け

■ 織物壁紙見本帳 [不燃・準不燃]

■ 点数：90点

▼ 特設サイト公開中

<http://neuerove.seko.co.jp/>





<http://www.seko.co.jp/>

製造元

**旭興株式会社**

KYOKKO

本 社 / 〒531-0076 大阪市北区大淀中 1-1-30 梅田スカイビルタワーウエスト 16F  
東京（営） / 〒103-0004 東京都中央区東日本橋 1-1-5 ヒューリック東日本橋ビル 8F  
営 業 所 / 札幌・北関東・横浜

TEL. 06-6453-5705 / FAX.06-6453-5945  
TEL. 03-5822-5191 / FAX.03-5822-5197

販売元

**西武株式会社**

NISHIBU

本 社 / 〒531-0076 大阪市北区大淀中 1-1-30 梅田スカイビルタワーウエスト 16F  
東京（営） / 〒103-0004 東京都中央区東日本橋 1-1-5 ヒューリック東日本橋ビル 8F  
営 業 所 / 仙台・北関東・静岡・名古屋・岡山・広島・高松・松山・福岡・大分・鹿児島

TEL. 06-6453-5725 / FAX.06-6453-5740  
TEL. 03-5822-5195 / FAX.03-5822-5197

\* 照明写真協力：コイズミ照明株式会社

2017.1